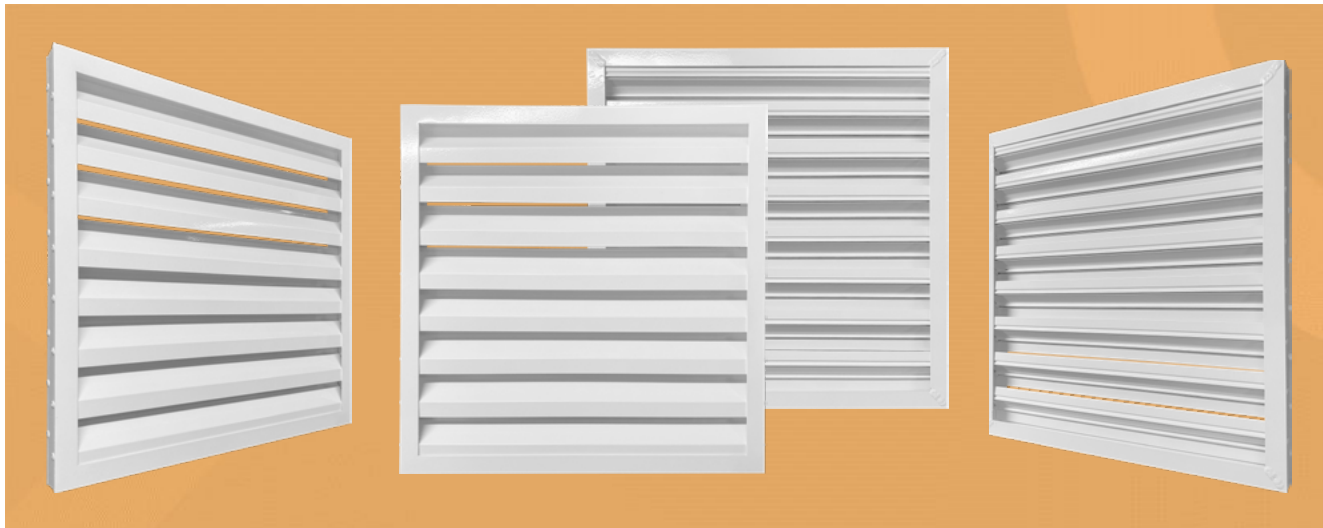


■ ВРН24



Описание. Фасадная декоративная решетка ВРН24 предназначена для установки снаружи здания, обеспечивает воздухообмен в обслуживаемом помещении и защиту от проникновения атмосферных осадков. Полностью изготовлена из специального запатентованного алюминиевого профиля, имеет небольшой вес и привлекательный внешний вид. Особенностью данной модели является её глубина, она составляет 24 мм, специально разработана для стандартных фасадных и оконных профилей. Монтаж производится в готовые рамы вместо стеклопакета, прижимается штапиками или прижимными планками.

Неподвижно закрепленные Z-образные жалюзи имеют угол наклона 35°. Для предотвращения провисания ламелей и упрочнения жалюзи, при размерах более 800 мм, с внутренней стороны устанавливается перемычка из алюминиевой шины 20x2 мм с помощью вытяжных заклепок к каждой ламели индивидуально.

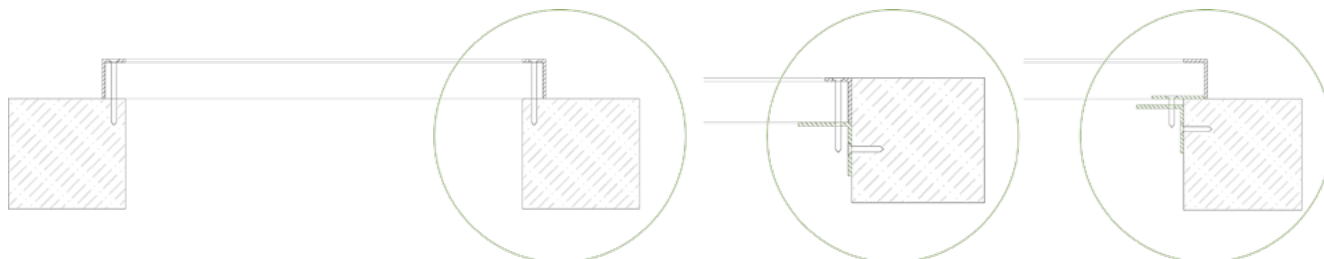
Решетки ВРН24 включают в себя изделия стандартных типоразмеров, а также возможно изготовление решеток любых размеров с шагом 1 мм. Определяющим размером является габаритный.

Материалы изготовления. При изготовлении решеток используется запатентованный алюминиевый профиль АДЗ1 (ГОСТ 22233-2001). По умолчанию решетки окрашены полиэфирной порошковой краской белого цвета RAL 9016. По запросу возможно покрытие в другие стандартные цвета по шкале RAL.

Варианты монтажа:

1. Накладной монтаж;
2. Утопленный монтаж;
3. Монтаж с помощью монтажной пластины.

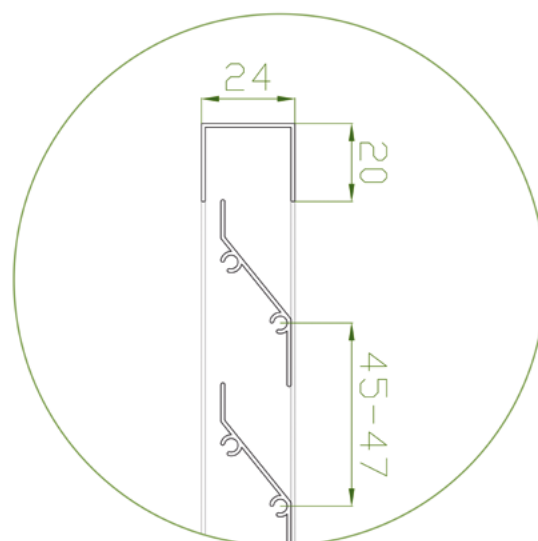
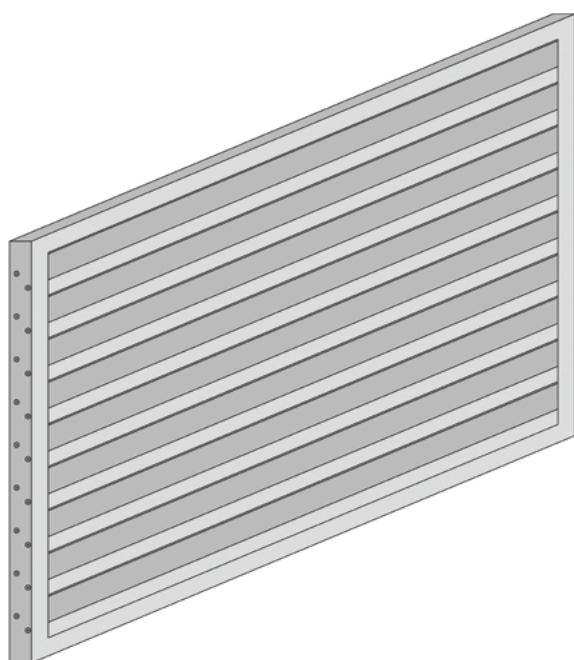
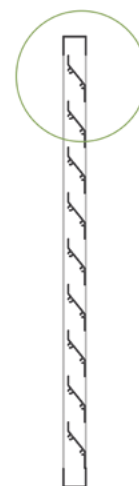
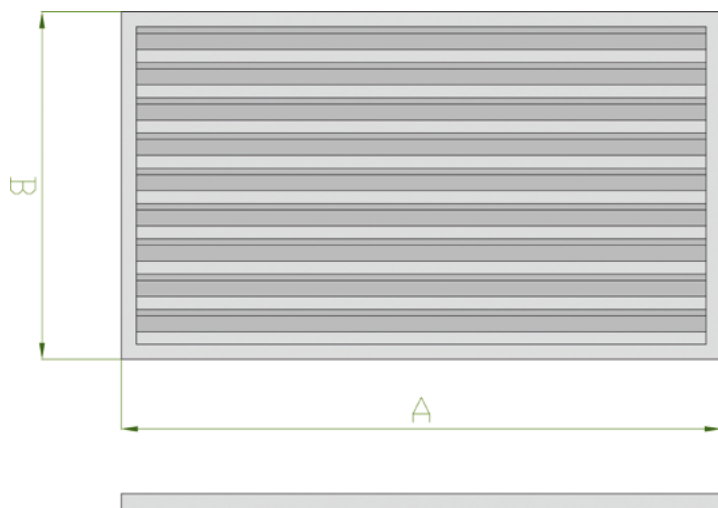
Варианты монтажа фасадных решеток накладного типа



Габаритно-посадочные размеры фасадной решетки ВРН24

$A \times B$ – габаритные размеры решетки.

При стороне $A > 800$ мм устанавливается перемычка из алюминиевой шины 20x2 мм.



Стандартные типоразмеры, площадь свободного сечения (F_{с.с.})
и теоретическая масса (m) ВРН24

Типоразмер ВРН24		Условный типоразмер по ширине, А(мм)																				
		100	200	300	400	500	600	700	800	900	1000	1100	1200	1300	1400	1500	1600	1700	1800	1900	2000	
Условный типоразмер по высоте, В(мм)	100	F _{с.с.} , м ²	0,0058	0,0116	0,0174	0,0232	0,0290	0,0348	0,0406	0,0464	0,0522	0,0580	0,0638	0,0696	0,0754	0,0812	0,0870	0,0928	0,0986	0,1044	0,1102	0,1160
		m, кг	0,12	0,21	0,29	0,37	0,46	0,54	0,62	0,71	0,79	0,87	0,96	1,04	1,12	1,21	1,29	1,37	1,46	1,54	1,62	1,71
	200	F _{с.с.} , м ²	0,0116	0,0232	0,0348	0,0464	0,0580	0,0696	0,0812	0,0928	0,1044	0,1160	0,1276	0,1392	0,1508	0,1624	0,1740	0,1856	0,1972	0,2088	0,2204	0,2320
		m, кг	0,21	0,33	0,46	0,59	0,71	0,84	0,97	1,09	1,22	1,35	1,47	1,60	1,73	1,85	1,98	2,11	2,23	2,36	2,49	2,61
	300	F _{с.с.} , м ²	0,0174	0,0348	0,0522	0,0696	0,0870	0,1044	0,1218	0,1392	0,1566	0,1740	0,1914	0,2088	0,2262	0,2436	0,2610	0,2784	0,2958	0,3132	0,3306	0,3480
		m, кг	0,29	0,46	0,63	0,80	0,97	1,14	1,31	1,48	1,65	1,82	1,99	2,16	2,33	2,50	2,67	2,84	3,01	3,18	3,35	3,52
	400	F _{с.с.} , м ²	0,0232	0,0464	0,0696	0,0928	0,1160	0,1392	0,1624	0,1856	0,2088	0,2320	0,2552	0,2784	0,3016	0,3248	0,3480	0,3712	0,3944	0,4176	0,4408	0,4640
		m, кг	0,46	0,71	0,97	1,23	1,48	1,74	2,00	2,25	2,51	2,77	3,02	3,28	3,54	3,79	4,05	4,31	4,56	4,82	5,08	5,33
	500	F _{с.с.} , м ²	0,0348	0,0696	0,1044	0,1392	0,1740	0,2088	0,2436	0,2784	0,3132	0,3480	0,3828	0,4176	0,4524	0,4872	0,5220	0,5568	0,5916	0,6264	0,6612	0,6960
		m, кг	0,54	0,84	1,14	1,44	1,74	2,04	2,34	2,64	2,94	3,24	3,54	3,84	4,14	4,44	4,74	5,04	5,34	5,64	5,94	6,24
	600	F _{с.с.} , м ²	0,0406	0,0812	0,1218	0,1624	0,2030	0,2436	0,2842	0,3248	0,3654	0,4060	0,4466	0,4872	0,5278	0,5684	0,6090	0,6496	0,6902	0,7308	0,7714	0,8120
		m, кг	0,62	0,97	1,31	1,65	2,00	2,34	2,68	3,03	3,37	3,71	4,06	4,40	4,74	5,09	5,43	5,77	6,12	6,46	6,80	7,15
	700	F _{с.с.} , м ²	0,0406	0,0812	0,1218	0,1624	0,2030	0,2436	0,2842	0,3248	0,3654	0,4060	0,4466	0,4872	0,5278	0,5684	0,6090	0,6496	0,6902	0,7308	0,7714	0,8120
		m, кг	0,62	0,97	1,31	1,65	2,00	2,34	2,68	3,03	3,37	3,71	4,06	4,40	4,74	5,09	5,43	5,77	6,12	6,46	6,80	7,15
	800	F _{с.с.} , м ²	0,0464	0,0928	0,1392	0,1856	0,2320	0,2784	0,3248	0,3712	0,4176	0,4640	0,5104	0,5568	0,6032	0,6496	0,6960	0,7424	0,7888	0,8352	0,8816	0,9280
		m, кг	0,71	1,09	1,48	1,87	2,25	2,64	3,03	3,41	3,80	4,19	4,57	4,96	5,35	5,73	6,12	6,51	6,89	7,28	7,67	8,05
	900	F _{с.с.} , м ²	0,0522	0,1044	0,1566	0,2088	0,2610	0,3132	0,3654	0,4176	0,4698	0,5220	0,5742	0,6264	0,6786	0,7308	0,7830	0,8352	0,8874	0,9396	0,9918	1,0440
		m, кг	0,79	1,22	1,65	2,08	2,51	2,94	3,37	3,80	4,23	4,66	5,09	5,52	5,95	6,38	6,81	7,24	7,67	8,10	8,53	8,96
	1000	F _{с.с.} , м ²	0,0580	0,1160	0,1740	0,2320	0,2900	0,3480	0,4060	0,4640	0,5220	0,5800	0,6380	0,6960	0,7540	0,8120	0,8700	0,9280	0,9860	1,0440	1,1020	1,1600
		m, кг	0,87	1,35	1,82	2,29	2,77	3,24	3,71	4,19	4,66	5,13	5,61	6,08	6,55	7,03	7,50	7,97	8,45	8,92	9,39	9,87
1100	F _{с.с.} , м ²	0,0638	0,1276	0,1914	0,2552	0,3190	0,3828	0,4466	0,5104	0,5742	0,6380	0,7018	0,7656	0,8294	0,8932	0,9570	1,0208	1,0846	1,1484	1,2122	1,2760	
	m, кг	0,96	1,47	1,99	2,51	3,02	3,54	4,06	4,57	5,09	5,61	6,12	6,64	7,16	7,67	8,19	8,71	9,22	9,74	10,26	10,77	
1200	F _{с.с.} , м ²	0,0696	0,1392	0,2088	0,2784	0,3480	0,4176	0,4872	0,5568	0,6264	0,6960	0,7656	0,8352	0,9048	0,9744	1,0440	1,1136	1,1832	1,2528	1,3224	1,3920	
	m, кг	1,04	1,60	2,16	2,72	3,28	3,84	4,40	4,96	5,52	6,08	6,64	7,20	7,76	8,32	8,88	9,44	10,00	10,56	11,12	11,68	
1300	F _{с.с.} , м ²	0,0754	0,1508	0,2262	0,3016	0,3770	0,4524	0,5278	0,6032	0,6786	0,7540	0,8294	0,9048	0,9802	1,0556	1,1310	1,2064	1,2818	1,3572	1,4326	1,5080	
	m, кг	1,12	1,73	2,33	2,93	3,54	4,14	4,74	5,35	5,95	6,55	7,16	7,76	8,36	8,97	9,57	10,17	10,78	11,38	11,98	12,59	
1400	F _{с.с.} , м ²	0,0812	0,1624	0,2436	0,3248	0,4060	0,4872	0,5684	0,6496	0,7308	0,8120	0,8932	0,9744	1,0556	1,1368	1,2180	1,2992	1,3804	1,4616	1,5428	1,6240	
	m, кг	1,21	1,85	2,50	3,15	3,79	4,44	5,09	5,73	6,38	7,03	7,67	8,32	8,97	9,61	10,26	10,91	11,55	12,20	12,85	13,49	
1500	F _{с.с.} , м ²	0,0870	0,1740	0,2610	0,3480	0,4350	0,5220	0,6090	0,6960	0,7830	0,8700	0,9570	1,0440	1,1310	1,2180	1,3050	1,3920	1,4790	1,5660	1,6530	1,7400	
	m, кг	1,29	1,98	2,67	3,36	4,05	4,74	5,43	6,12	6,81	7,50	8,19	8,88	9,57	10,26	10,95	11,64	12,33	13,02	13,71	14,40	
1600	F _{с.с.} , м ²	0,0928	0,1856	0,2784	0,3712	0,4640	0,5568	0,6496	0,7424	0,8352	0,9280	1,0208	1,1136	1,2064	1,2992	1,3920	1,4848	1,5776	1,6704	1,7632	1,8560	
	m, кг	1,37	2,11	2,84	3,57	4,31	5,04	5,77	6,51	7,24	7,97	8,71	9,44	10,17	10,91	11,64	12,37	13,11	13,84	14,57	15,31	
1700	F _{с.с.} , м ²	0,0986	0,1972	0,2958	0,3944	0,4930	0,5916	0,6902	0,7888	0,8874	0,9860	1,0846	1,1832	1,2818	1,3804	1,4790	1,5776	1,6762	1,7748	1,8734	1,9720	
	m, кг	1,46	2,23	3,01	3,79	4,56	5,34	6,12	6,89	7,67	8,45	9,22	10,00	10,78	11,55	12,33	13,11	13,88	14,66	15,44	16,21	
1800	F _{с.с.} , м ²	0,1044	0,2088	0,3132	0,4176	0,5220	0,6264	0,7308	0,8352	0,9396	1,0440	1,1484	1,2528	1,3572	1,4616	1,5660	1,6704	1,7748	1,8792	1,9836	2,0880	
	m, кг	1,54	2,36	3,18	4,00	4,82	5,64	6,46	7,28	8,10	8,92	9,74	10,56	11,38	12,20	13,02	13,84	14,66	15,48	16,30	17,12	
1900	F _{с.с.} , м ²	0,1102	0,2204	0,3306	0,4408	0,5510	0,6612	0,7714	0,8816	0,9918	1,1020	1,2122	1,3224	1,4326	1,5428	1,6530	1,7632	1,8734	1,9836	2,0938	2,2040	
	m, кг	1,62	2,49	3,35	4,21	5,08	5,94	6,80	7,67	8,53	9,39	10,26	11,12	11,98	12,85	13,71	14,57	15,44	16,30	17,16	18,03	
2000	F _{с.с.} , м ²	0,1160	0,2320	0,3480	0,4640	0,5800	0,6960	0,8120	0,9280	1,0440	1,1600	1,2760	1,3920	1,5080	1,6240	1,7400	1,8560	1,9720	2,0880	2,2040	2,3200	
	m, кг	1,71	2,61	3,52	4,43	5,33	6,24	7,15	8,05	8,96	9,87	10,77	11,68	12,59	13,49	14,40	15,31	16,21	17,12	18,03	18,93	

Пример заказа

ВРН-24 300x500 RAL 9016 - МП - С

Тип решетки

300 Габаритный размер решетки по ширине (мм)

500 Габаритный размер решетки по высоте (мм)

Покрытие

RAL Стандартное покрытие по умолчанию (белый цвет). Выберите цвет по шкале RAL

Вариант крепления решетки

- Отсутствует (поставляется без крепежных элементов)
- Отверстия под саморезы
- МП** Монтажная пластина

Дополнительная комплектация

- Отсутствует
- С** Защитная сетка

