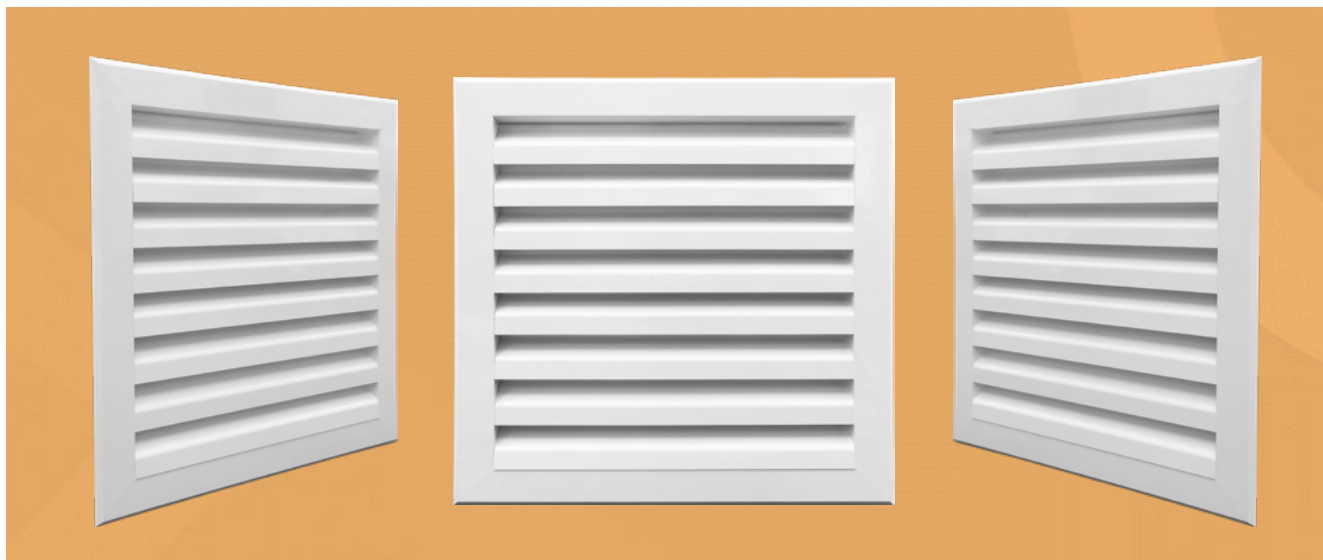


■ ВРН-А



Описание. Наружная усиленная решетка ВРН-А предназначена для забора воздуха и удаления отработанного воздуха из помещения, может применяться в вентиляционных системах любой сложности.

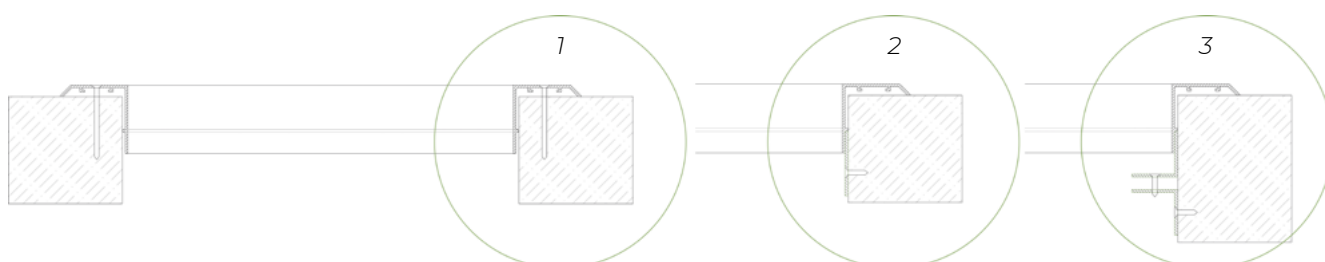
Рамка решетки изготовлена из алюминиевого уголка 45x45 мм. Горизонтально прикрепленные жалюзи к лицевой поверхности рамки имеют Г-образную форму с неизменным углом наклона 35°.

Предусмотрена возможность оснащения адаптером для присоединения к воздуховоду.

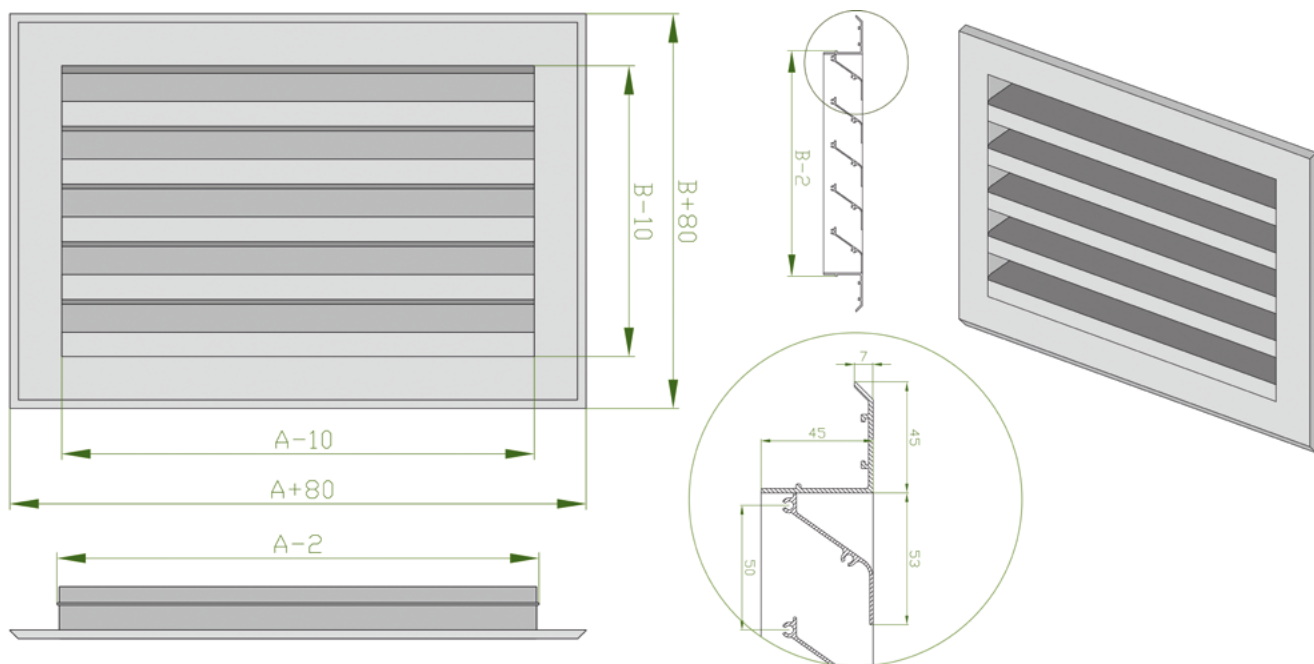
Материалы изготовления. При изготовлении решеток используется запатентованный алюминиевый профиль АДЗ1 (ГОСТ 22233-2001). По умолчанию решетки окрашены полиэфирной порошковой краской белого цвета RAL 9016. По запросу возможно покрытие в другие стандартные цвета по шкале RAL.

Варианты монтажа: 1. Крепление саморезами; 2. С помощью монтажной пластины; 3. С помощью монтажного уголка.

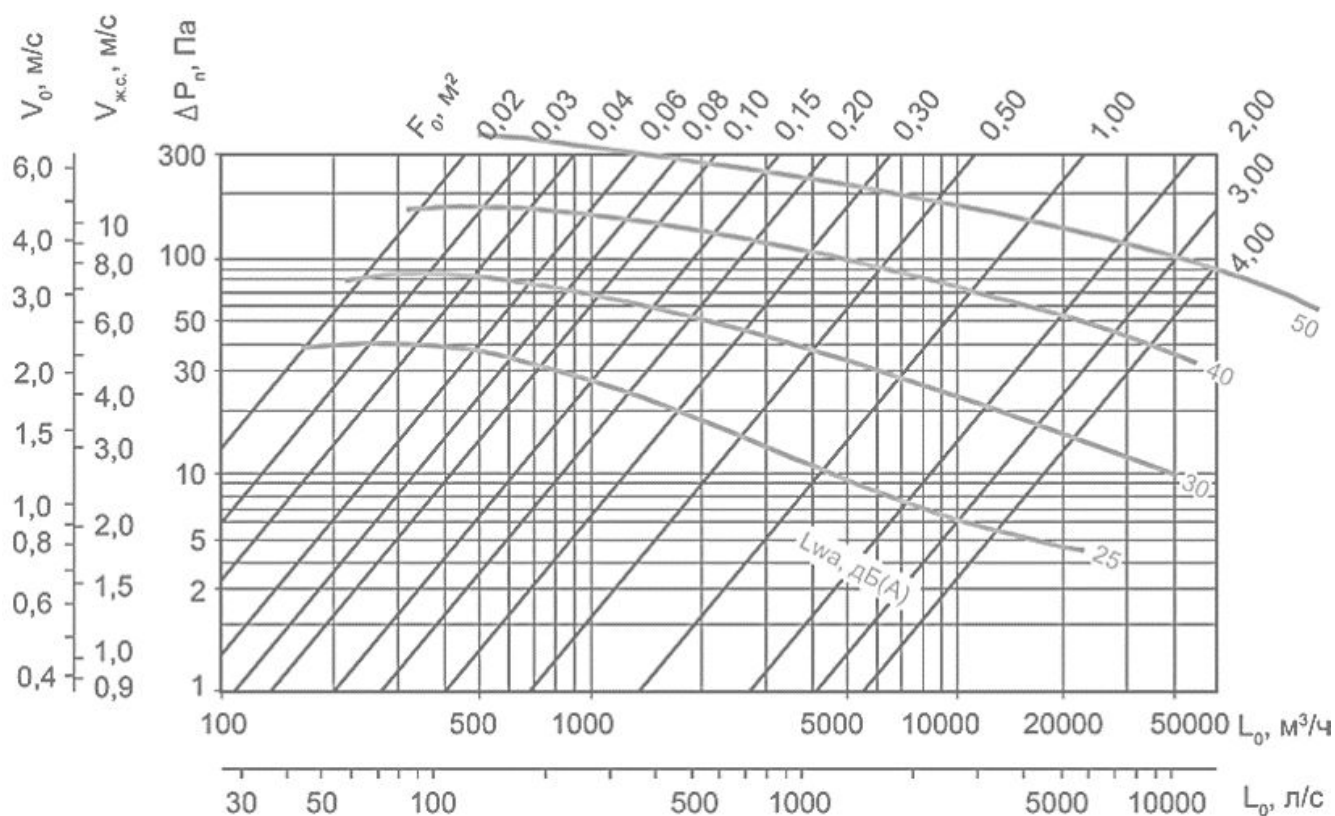
Рис. 1. Варианты монтажа фасадных решеток



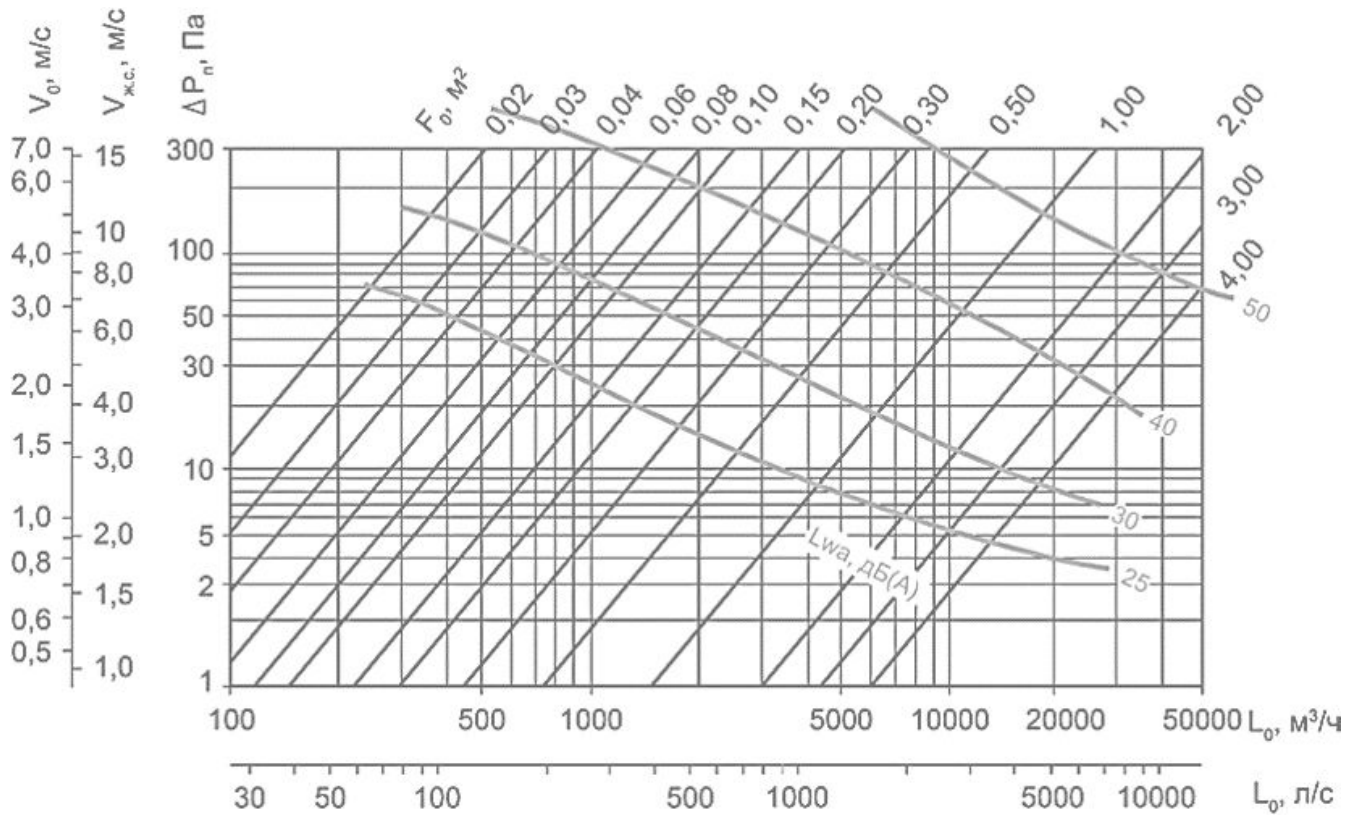
Габаритно-посадочные размеры фасадной решетки ВРН-А
 $A \times B$ размеры строительного проема.
 При стороне $A > 900$ мм устанавливается П-образный профиль 20x15 мм.



Аэродинамические и акустические характеристики решеток ВРН-А при выбросе воздуха



Аэродинамические и акустические характеристики решеток ВРН-А при заборе воздуха



Пример заказа

ВРН-А 300x500 RAL 9016 - МП - С

- | | |
|---|--|
| <p>Тип решетки</p> <p>300 Ширина строительного проема (мм)</p> <p>500 Высота строительного проема (мм)</p> <p>Покрытие</p> <p>RAL Стандартное покрытие по умолчанию (белый цвет). Выберите цвет по шкале RAL</p> <p>9016</p> <p>Вариант крепления решетки</p> <ul style="list-style-type: none"> - Отсутствует (поставляется без крепежных элементов) ○ Отверстия под саморезы МУ Монтажный уголок (в решетках с регулятором воздуха не применяется) МП Монтажная пластина | <p>Дополнительная комплектация</p> <ul style="list-style-type: none"> - Отсутствует С Защитная сетка |
|---|--|

Стандартные типоразмеры, площадь свободного сечения (F_{с.с.}) и теоретическая масса (m) ВРН-А

Типоразмер ВРН-А	Условный типоразмер по ширине, А(мм)																													
	200	250	300	350	400	450	500	550	600	650	700	750	800	850	900	950	1000	1050	1100	1150	1200	1250	1300	1350	1400	1450	1500	1550	1600	
200	F _{с.с.} , м²	0,0208	0,0260	0,0312	0,0364	0,0416	0,0468	0,0520	0,0572	0,0624	0,0676	0,0728	0,0780	0,0832	0,0884	0,0936	0,0988	0,1040	0,1092	0,1144	0,1196	0,1248	0,1300	0,1352	0,1404	0,1456	0,1508	0,1560	0,1612	0,1664
	m, кг	0,60	0,70	0,81	0,91	1,01	1,12	1,22	1,32	1,43	1,53	1,63	1,74	1,84	1,94	2,05	2,15	2,25	2,36	2,46	2,56	2,67	2,77	2,87	2,98	3,08	3,18	3,29	3,39	3,49
250	F _{с.с.} , м²	0,0260	0,0325	0,0390	0,0455	0,0520	0,0585	0,0650	0,0715	0,0780	0,0845	0,0910	0,0975	0,1040	0,1105	0,1170	0,1235	0,1300	0,1365	0,1430	0,1495	0,1560	0,1625	0,1690	0,1755	0,1820	0,1885	0,1950	0,2015	0,2080
	m, кг	0,70	0,82	0,94	1,06	1,17	1,29	1,41	1,53	1,64	1,76	1,88	2,00	2,11	2,23	2,35	2,47	2,59	2,70	2,82	2,94	3,06	3,17	3,29	3,41	3,53	3,64	3,76	3,88	4,00
300	F _{с.с.} , м²	0,0312	0,0390	0,0468	0,0546	0,0624	0,0702	0,0780	0,0858	0,0936	0,1014	0,1092	0,1170	0,1248	0,1326	0,1404	0,1482	0,1560	0,1638	0,1716	0,1794	0,1872	0,1950	0,2028	0,2106	0,2184	0,2262	0,2340	0,2418	0,2496
	m, кг	0,81	0,94	1,07	1,20	1,33	1,47	1,60	1,73	1,86	1,99	2,13	2,26	2,39	2,52	2,65	2,79	2,92	3,05	3,18	3,31	3,45	3,58	3,71	3,84	3,97	4,11	4,24	4,37	4,50
350	F _{с.с.} , м²	0,0364	0,0455	0,0546	0,0637	0,0728	0,0819	0,0910	0,1001	0,1092	0,1183	0,1274	0,1365	0,1456	0,1547	0,1638	0,1729	0,1820	0,1911	0,2002	0,2093	0,2184	0,2275	0,2366	0,2457	0,2548	0,2639	0,2730	0,2821	0,2912
	m, кг	0,91	1,06	1,20	1,35	1,49	1,64	1,79	1,93	2,08	2,23	2,37	2,52	2,66	2,81	2,96	3,10	3,25	3,40	3,54	3,69	3,84	3,98	4,13	4,27	4,42	4,57	4,71	4,86	5,01
400	F _{с.с.} , м²	0,0416	0,0520	0,0624	0,0728	0,0832	0,0936	0,1040	0,1144	0,1248	0,1352	0,1456	0,1560	0,1664	0,1768	0,1872	0,1976	0,2080	0,2184	0,2288	0,2392	0,2496	0,2600	0,2704	0,2808	0,2912	0,3016	0,3120	0,3224	0,3328
	m, кг	1,01	1,17	1,33	1,49	1,65	1,82	1,98	2,14	2,30	2,46	2,62	2,78	2,94	3,10	3,26	3,42	3,58	3,74	3,90	4,06	4,22	4,39	4,55	4,71	4,87	5,03	5,19	5,35	5,51
450	F _{с.с.} , м²	0,0468	0,0585	0,0702	0,0819	0,0936	0,1053	0,1170	0,1287	0,1404	0,1521	0,1638	0,1755	0,1872	0,1989	0,2106	0,2223	0,2340	0,2457	0,2574	0,2691	0,2808	0,2925	0,3042	0,3159	0,3276	0,3393	0,3510	0,3627	0,3744
	m, кг	1,12	1,29	1,47	1,64	1,82	1,99	2,17	2,34	2,52	2,69	2,86	3,04	3,21	3,39	3,56	3,74	3,91	4,09	4,26	4,44	4,61	4,79	4,96	5,14	5,31	5,49	5,66	5,84	6,01
500	F _{с.с.} , м²	0,0520	0,0650	0,0780	0,0910	0,1040	0,1170	0,1300	0,1430	0,1560	0,1690	0,1820	0,1950	0,2080	0,2210	0,2340	0,2470	0,2600	0,2730	0,2860	0,2990	0,3120	0,3250	0,3380	0,3510	0,3640	0,3770	0,3900	0,4030	0,4160
	m, кг	1,22	1,41	1,60	1,79	1,98	2,17	2,35	2,54	2,73	2,92	3,11	3,30	3,49	3,68	3,87	4,06	4,25	4,44	4,63	4,81	5,00	5,19	5,38	5,57	5,76	5,95	6,14	6,33	6,52
550	F _{с.с.} , м²	0,0572	0,0715	0,0858	0,1001	0,1144	0,1287	0,1430	0,1573	0,1716	0,1859	0,2002	0,2145	0,2288	0,2431	0,2574	0,2717	0,2860	0,3003	0,3146	0,3289	0,3432	0,3575	0,3718	0,3861	0,4004	0,4147	0,4290	0,4433	0,4576
	m, кг	1,32	1,53	1,73	1,93	2,14	2,34	2,54	2,75	2,95	3,15	3,36	3,56	3,76	3,97	4,17	4,38	4,58	4,78	4,99	5,19	5,39	5,60	5,80	6,00	6,21	6,41	6,61	6,82	7,02
600	F _{с.с.} , м²	0,0624	0,0780	0,0936	0,1092	0,1248	0,1404	0,1560	0,1716	0,1872	0,2028	0,2184	0,2340	0,2496	0,2652	0,2808	0,2964	0,3120	0,3276	0,3432	0,3588	0,3744	0,3900	0,4056	0,4212	0,4368	0,4524	0,4680	0,4836	0,4992
	m, кг	1,43	1,64	1,86	2,08	2,30	2,52	2,73	2,95	3,17	3,39	3,60	3,82	4,04	4,26	4,48	4,69	4,91	5,13	5,35	5,56	5,78	6,00	6,22	6,44	6,65	6,87	7,09	7,31	7,53
650	F _{с.с.} , м²	0,0676	0,0845	0,1014	0,1183	0,1352	0,1521	0,1690	0,1859	0,2028	0,2197	0,2366	0,2535	0,2704	0,2873	0,3042	0,3211	0,3380	0,3549	0,3718	0,3887	0,4056	0,4225	0,4394	0,4563	0,4732	0,4901	0,5070	0,5239	0,5408
	m, кг	1,53	1,76	1,99	2,23	2,46	2,69	2,92	3,15	3,39	3,62	3,85	4,08	4,32	4,55	4,78	5,01	5,24	5,48	5,71	5,94	6,17	6,40	6,64	6,87	7,10	7,33	7,57	7,80	8,03
700	F _{с.с.} , м²	0,0728	0,0910	0,1092	0,1274	0,1456	0,1638	0,1820	0,2002	0,2184	0,2366	0,2548	0,2730	0,2912	0,3094	0,3276	0,3458	0,3640	0,3822	0,4004	0,4186	0,4368	0,4550	0,4732	0,4914	0,5096	0,5278	0,5460	0,5642	0,5824
	m, кг	1,63	1,88	2,13	2,37	2,62	2,86	3,11	3,36	3,60	3,85	4,10	4,34	4,59	4,84	5,08	5,33	5,58	5,82	6,07	6,32	6,56	6,81	7,05	7,30	7,55	7,79	8,04	8,29	8,53
750	F _{с.с.} , м²	0,0780	0,0975	0,1170	0,1365	0,1560	0,1755	0,1950	0,2145	0,2340	0,2535	0,2730	0,2925	0,3120	0,3315	0,3510	0,3705	0,3900	0,4095	0,4290	0,4485	0,4680	0,4875	0,5070	0,5265	0,5460	0,5655	0,5850	0,6045	0,6240
	m, кг	1,74	2,00	2,26	2,52	2,78	3,04	3,30	3,56	3,82	4,08	4,34	4,60	4,87	5,13	5,39	5,65	5,91	6,17	6,43	6,69	6,95	7,21	7,47	7,73	7,99	8,26	8,52	8,78	9,04
800	F _{с.с.} , м²	0,0832	0,1040	0,1248	0,1456	0,1664	0,1872	0,2080	0,2288	0,2496	0,2704	0,2912	0,3120	0,3328	0,3536	0,3744	0,3952	0,4160	0,4368	0,4576	0,4784	0,4992	0,5200	0,5408	0,5616	0,5824	0,6032	0,6240	0,6448	0,6656
	m, кг	1,84	2,11	2,39	2,66	2,94	3,21	3,49	3,76	4,04	4,32	4,59	4,87	5,14	5,42	5,69	5,97	6,24	6,52	6,79	7,07	7,34	7,62	7,89	8,17	8,44	8,72	8,99	9,27	9,54
850	F _{с.с.} , м²	0,0884	0,1105	0,1326	0,1547	0,1768	0,1989	0,2210	0,2431	0,2652	0,2873	0,3094	0,3315	0,3536	0,3757	0,3978	0,4199	0,4420	0,4641	0,4862	0,5083	0,5304	0,5525	0,5746	0,5967	0,6188	0,6409	0,6630	0,6851	0,7072
	m, кг	1,94	2,23	2,52	2,81	3,10	3,39	3,68	3,97	4,26	4,55	4,84	5,13	5,42	5,70	5,99	6,28	6,57	6,86	7,15	7,44	7,73	8,02	8,31	8,60	8,89	9,18	9,47	9,76	10,05
900	F _{с.с.} , м²	0,0936	0,1170	0,1404	0,1638	0,1872	0,2106	0,2340	0,2574	0,2808	0,3042	0,3276	0,3510	0,3744	0,3978	0,4212	0,4446	0,4680	0,4914	0,5148	0,5382	0,5616	0,5850	0,6084	0,6318	0,6552	0,6786	0,7020	0,7254	0,7488
	m, кг	2,05	2,35	2,65	2,96	3,26	3,56	3,87	4,17	4,48	4,78	5,08	5,39	5,69	5,99	6,30	6,60	6,91	7,21	7,51	7,82	8,12	8,42	8,73	9,03	9,33	9,64	9,94	10,25	10,55
950	F _{с.с.} , м²	0,0988	0,1235	0,1482	0,1729	0,1976	0,2223	0,2470	0,2717	0,2964	0,3211	0,3458	0,3705	0,3952	0,4199	0,4446	0,4693	0,4940	0,5187	0,5434	0,5681	0,5928	0,6175	0,6422	0,6669	0,6916	0,7163	0,7410	0,7657	0,7904
	m, кг	2,15	2,47	2,79	3,10	3,42	3,74	4,06	4,38	4,69	5,01	5,33	5,65	5,97	6,28	6,60	6,92	7,24	7,56	7,87	8,19	8,51	8,83	9,15	9,46	9,78	10,10	10,42	10,74	11,05
1000	F _{с.с.} , м²	0,1040	0,1300	0,1560	0,1820	0,2080	0,2340	0,2600	0,2860	0,3120	0,3380	0,3640	0,3900	0,4160	0,4420	0,4680	0,4940	0,5200	0,5460	0,5720	0,5980	0,6240	0,6500	0,6760	0,7020	0,7280	0,7540	0,7800	0,8060	0,8320
	m, кг	2,25	2,59	2,92	3,25	3,58	3,91	4,25	4,58	4,91	5,24	5,58	5,91	6,24	6,57	6,91	7,24	7,57	7,90	8,23	8,57	8,90	9,23	9,56	9,90	10,23	10,56	10,89	11,22	11,56
1050	F _{с.с.} , м²	0,1092	0,1365	0,1638	0,1911	0,2184	0,2457	0,2730	0,3003	0,3276	0,3549	0,3822	0,4095	0,4368	0,4641	0,4914	0,5187	0,5460	0,5733	0,6006	0,6279	0,6552	0,6825	0,7098	0,7371	0,7644	0,7917	0,8190	0,8463	0,8736
	m, кг	2,36	2,70	3,05	3,40	3,74	4,09	4,44	4,78	5,13	5,48	5,82	6,17	6,52	6,86	7,21	7,56	7,90	8,25	8,60	8,94	9,29	9,63	9,98	10,33	10,67	11,02	11,37	11,71	12,06
1100	F _{с.с.} , м²	0,1144	0,1430	0,1716	0,2002	0,2288	0,2574	0,2860	0,3146	0,3432	0,3718	0,4004	0,4290	0,4576	0,4862	0,5148	0,5434	0,5720	0,6006	0,6292	0,6578	0,6864	0,7150	0,7436	0,7722	0,8008	0,8294	0,8580	0,8866	0,9152
	m, кг																													