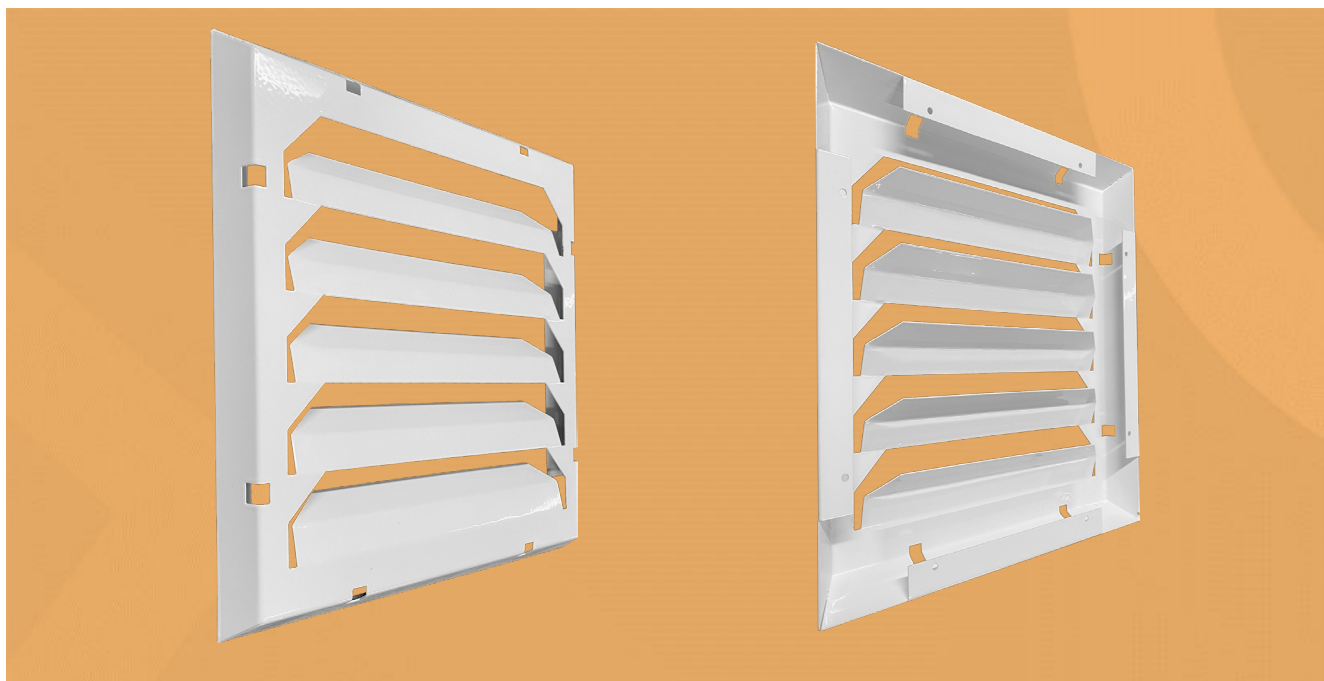


■ РОН



Описание. Решетка РОН предназначена для установки на противопожарные клапаны, воздуховоды и стены в зданиях и сооружениях любого назначения для декорирования и защиты от несанкционированного доступа, внешнего механического воздействия и попадания посторонних предметов.

В сравнении с другими решетками для клапанов дымоудаления, решетка РОН имеет более привлекательный внешний вид и большее живое сечение. Особенностью данной модели является "обратнозагнутый" скошенный фланец, который кроме декоративной функции повышает аэродинамические свойства решетки и делает конструкцию более жесткой. Ламели отогнуты во внутрь на 30 мм, способствуя прохождению газа и дыма, и в то же время скрывая внутренние элементы конструкции клапана. Определяющими размерами (АхВ) при заказе являются габаритные размеры решетки.

По умолчанию размер фланца решеток составляет 35 мм. По требованию заказчика возможно изготовить решетки с любым фланцем согласно размеру фланца самого клапана.

Материалы изготовления. Решетка РОН изготавливается из оцинкованного листового металлопроката толщиной 0,9 мм без покрытия. По запросу решетки окрашиваются порошковыми полиэфирными эмалями в любой цвет по международной шкале RAL. Такое сочетание материала используемого при производстве и финишной обработки гарантированно обеспечивает защиту от коррозии, а также от выцветания/потускнения цвета под воздействием ультрафиолета.

Максимальный размер РОН
Если $A \leq 1390$, то $B \leq 2890$; если $A > 1390$ и ≤ 1890 , то $B \leq 1390$

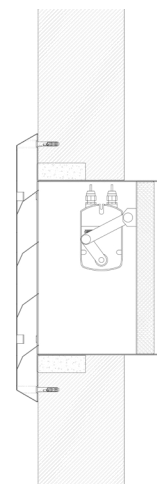
РОН		Условный типоразмер по ширине, А(мм)				
		150	...	1390	...	1890
Условный типоразмер по высоте, В(мм)	150					
	...					
	1390					
	...					
	2890					

Минимальный размер 150x150 мм.

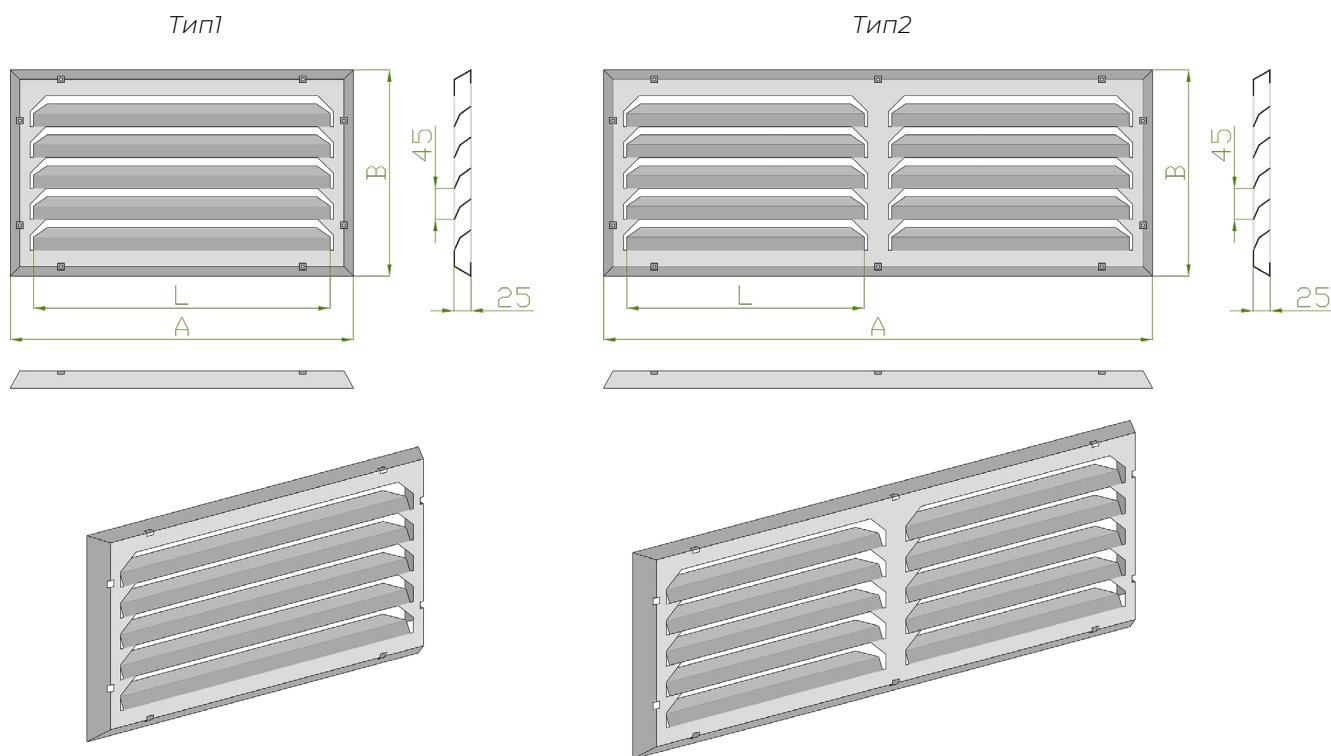
Максимальный размер цельной решетки: если $A \leq 1390$, то $B \leq 2890$; если $A > 1390$ и ≤ 1890 , то $B \leq 1390$. При заказе большего размера, решетка изготавливается из составных частей.

Монтаж решеток РОН осуществляется саморезами к стене (перекрытию) через специальные отверстия в рамке решетки, тем самым закрывая фланец клапана дымоудаления. По умолчанию решетки поставляются без крепежных отверстий и саморезов. По запросу возможна поставка в комплекте с выкрашенными в цвет решетки саморезами.

Монтаж решетки для клапана дымоудаления РОН



Габаритно-посадочные размеры решетки РОН
AxB – габаритные размеры решетки; L не более 650 мм
При стороне A > 700 мм решетка изготавливается по типу 2



Пример заказа

РОН 800x400 RAL 9016

Тип решетки

800 Габаритный размер решетки по ширине (мм)

400 Габаритный размер решетки по высоте (мм)

Покрытие

– По умолчанию без покрытия

RAL Выберите цвет по шкале RAL



Стандартные типоразмеры, площадь свободного сечения (F_{с.с.})
и теоретическая масса (m) РОН

Типоразмер РОН		Условный типоразмер по ширине, А(мм)																		
		150	200	300	400	500	600	700	800	900	1000	1100	1190	1300	1400	1500	1600	1700	1800	1940
150	F _{с.с.} , М ²	0,0142	0,0189	0,0284	0,0378	0,0473	0,0567	0,0662	0,0756	0,0851	0,0945	0,1040	0,1125	0,1229	0,1323	0,1418	0,1512	0,1607	0,1701	0,1833
	m, кг	0,42	0,52	0,70	0,88	1,07	1,25	1,44	1,62	1,80	1,99	2,17	2,34	2,54	2,72	2,91	3,09	3,28	3,46	3,72
200	F _{с.с.} , М ²	0,0189	0,0252	0,0378	0,0504	0,0630	0,0756	0,0882	0,1008	0,1134	0,1260	0,1386	0,1499	0,1638	0,1764	0,1890	0,2016	0,2142	0,2268	0,2444
	m, кг	0,52	0,63	0,85	1,08	1,30	1,52	1,75	1,97	2,20	2,42	2,64	2,84	3,09	3,32	3,54	3,76	3,99	4,21	4,52
300	F _{с.с.} , М ²	0,0284	0,0378	0,0567	0,0756	0,0945	0,1134	0,1323	0,1512	0,1701	0,1890	0,2079	0,2249	0,2457	0,2646	0,2835	0,3024	0,3213	0,3402	0,3667
	m, кг	0,70	0,85	1,16	1,46	1,76	2,07	2,37	2,68	2,98	3,28	3,59	3,86	4,20	4,50	4,80	5,11	5,41	5,72	6,14
400	F _{с.с.} , М ²	0,0378	0,0504	0,0756	0,1008	0,1260	0,1512	0,1764	0,2016	0,2268	0,2520	0,2772	0,2999	0,3276	0,3528	0,3780	0,4032	0,4284	0,4536	0,4889
	m, кг	0,88	1,08	1,46	1,84	2,23	2,61	3,00	3,38	3,76	4,15	4,53	4,88	5,30	5,68	6,07	6,45	6,84	7,22	7,76
500	F _{с.с.} , М ²	0,0473	0,0630	0,0945	0,1260	0,1575	0,1890	0,2205	0,2520	0,2835	0,3150	0,3465	0,3749	0,4095	0,4410	0,4725	0,5040	0,5355	0,5670	0,6111
	m, кг	1,07	1,30	1,76	2,23	2,69	3,16	3,62	4,08	4,55	5,01	5,48	5,89	6,40	6,87	7,33	7,80	8,26	8,72	9,37
600	F _{с.с.} , М ²	0,0567	0,0756	0,1134	0,1512	0,1890	0,2268	0,2646	0,3024	0,3402	0,3780	0,4158	0,4498	0,4914	0,5292	0,5670	0,6048	0,6426	0,6804	0,7333
	m, кг	1,25	1,52	2,07	2,61	3,16	3,70	4,24	4,79	5,33	5,88	6,42	6,91	7,51	8,05	8,60	9,14	9,68	10,23	10,99
700	F _{с.с.} , М ²	0,0662	0,0882	0,1323	0,1764	0,2205	0,2646	0,3087	0,3528	0,3969	0,4410	0,4851	0,5248	0,5733	0,6174	0,6615	0,7056	0,7497	0,7938	0,8555
	m, кг	1,44	1,75	2,37	3,00	3,62	4,24	4,87	5,49	6,12	6,74	7,36	7,92	8,61	9,24	9,86	10,48	11,11	11,73	12,60
900	F _{с.с.} , М ²	0,0851	0,1134	0,1701	0,2268	0,2835	0,3402	0,3969	0,4536	0,5103	0,5670	0,6237	0,6747	0,7371	0,7938	0,8505	0,9072	0,9639	1,0206	1,1000
	m, кг	1,80	2,20	2,98	3,76	4,55	5,33	6,12	6,90	7,68	8,47	9,25	9,96	10,82	11,60	12,39	13,17	13,96	14,74	15,84
1100	F _{с.с.} , М ²	0,1040	0,1386	0,2079	0,2772	0,3465	0,4158	0,4851	0,5544	0,6237	0,6930	0,7623	0,8247	0,9009	0,9702	1,0395	1,1088	1,1781	1,2474	1,3444
	m, кг	2,17	2,64	3,59	4,53	5,48	6,42	7,36	8,31	9,25	10,20	11,14	11,99	13,03	13,97	14,92	15,86	16,80	17,75	19,07
1300	F _{с.с.} , М ²	0,1229	0,1638	0,2457	0,3276	0,4095	0,4914	0,5733	0,6552	0,7371	0,8190	0,9009	0,9746	1,0647	1,1466	1,2285	1,3104	1,3923	1,4742	1,5889
	m, кг	2,54	3,09	4,20	5,30	6,40	7,51	8,61	9,72	10,82	11,92	13,03	14,02	15,24	16,34	17,44	18,55	19,65	20,76	22,30
1430	F _{с.с.} , М ²	0,1351	0,1802	0,2703	0,3604	0,4505	0,5405	0,6306	0,7207	0,8108	0,9009	0,9910	1,0721	1,1712	1,2613	1,3514	1,4414	1,5315	1,6216	1,7477
	m, кг	2,78	3,38	4,59	5,80	7,01	8,21	9,42	10,63	11,84	13,05	14,25	15,34	16,67	17,88	19,09	20,29	21,50	22,71	24,40
1600	F _{с.с.} , М ²	0,1512	0,2016	0,3024	0,4032	0,5040	0,6048	0,7056	0,8064	0,9072	1,0080	1,1088	1,1995	1,3104	1,4112	1,5120	1,6128	1,7136	1,8144	1,9555
	m, кг	3,09	3,76	5,11	6,45	7,80	9,14	10,48	11,83	13,17	14,52	15,86	17,07	18,55	19,89	21,24	22,58	23,92	25,27	27,15
1800	F _{с.с.} , М ²	0,1701	0,2268	0,3402	0,4536	0,5670	0,6804	0,7938	0,9072	1,0206	1,1340	1,2474	1,3495	1,4742	1,5876	1,7010	1,8144	1,9278	2,0412	2,2000
	m, кг	3,46	4,21	5,72	7,22	8,72	10,23	11,73	13,24	14,74	16,24	17,75	19,10	20,76	22,26	23,76	25,27	26,77	28,28	30,38
2000	F _{с.с.} , М ²	0,1890	0,2520	0,3780	0,5040	0,6300	0,7560	0,8820	1,0080	1,1340	1,2600	1,3860	1,4994	1,6380	1,7640	1,8900	2,0160	2,1420	2,2680	2,4444
	m, кг	3,83	4,66	6,32	7,99	9,65	11,32	12,98	14,64	16,31	17,97	19,64	21,13	22,96	24,63	26,29	27,96	29,62	31,28	33,61
2200	F _{с.с.} , М ²	0,2079	0,2772	0,4158	0,5544	0,6930	0,8316	0,9702	1,1088	1,2474	1,3860	1,5246	1,6493	1,8018	1,9404	2,0790	2,2176	2,3562	2,4948	2,6888
	m, кг	4,20	5,11	6,93	8,76	10,58	12,40	14,23	16,05	17,88	19,70	21,52	23,16	25,17	27,00	28,82	30,64	32,47	34,29	36,84
2400	F _{с.с.} , М ²	0,2268	0,3024	0,4536	0,6048	0,7560	0,9072	1,0584	1,2096	1,3608	1,5120	1,6632	1,7993	1,9656	2,1168	2,2680	2,4192	2,5704	2,7216	2,9333
	m, кг	4,56	5,56	7,54	9,52	11,51	13,49	15,48	17,46	19,44	21,43	23,41	25,20	27,38	29,36	31,35	33,33	35,32	37,30	40,08
2600	F _{с.с.} , М ²	0,2457	0,3276	0,4914	0,6552	0,8190	0,9828	1,1466	1,3104	1,4742	1,6380	1,8018	1,9492	2,1294	2,2932	2,4570	2,6208	2,7846	2,9484	3,1777
	m, кг	4,93	6,00	8,15	10,29	12,44	14,58	16,72	18,87	21,01	23,16	25,30	27,23	29,59	31,73	33,88	36,02	38,16	40,31	43,31
2800	F _{с.с.} , М ²	0,2646	0,3528	0,5292	0,7056	0,8820	1,0584	1,2348	1,4112	1,5876	1,7640	1,9404	2,0992	2,2932	2,4696	2,6460	2,8224	2,9988	3,1752	3,4222
	m, кг	5,30	6,45	8,76	11,06	13,36	15,67	17,97	20,28	22,58	24,88	27,19	29,26	31,80	34,10	36,40	38,71	41,01	43,32	46,54
2930	F _{с.с.} , М ²	0,2769	0,3692	0,5538	0,7384	0,9230	1,1075	1,2921	1,4767	1,6613	1,8459	2,0305	2,1966	2,3997	2,5843	2,7689	2,9534	3,1380	3,3226	3,5810
	m, кг	5,54	6,74	9,15	11,56	13,97	16,37	18,78	21,19	23,60	26,01	28,41	30,58	33,23	35,64	38,05	40,45	42,86	45,27	48,64